

# ADATTATORI DOMESTICI

*DOMESTIC ADAPTERS*



# ADATTATORI

## ADAPTERS



VB73039/F



Codice Code	Descrizione Description	Tipo di confezione Package type	Pz. per imballo Pcs. per package
VB73039	Spina: 10A 2P+E Presa: 3x 2P+E 10A <i>Plug: 10A 2P+E</i>	Etichettato sfuso <i>Labelled - Bulk</i>	25
VB73039-F	<i>Socket: 3x 2P+E 10A</i> Bianca - <i>White</i>	Appendibile <i>Flow pack</i>	25

VB73039/F

VB73045/F



Codice Code	Descrizione Description	Tipo di confezione Package type	Pz. per imballo Pcs. per package
VB73045	Spina: 16A 2P+E Presa: 3x 2P+E 10/16A <i>Plug: 16A 2P+E</i>	Etichettato sfuso <i>Labelled - Bulk</i>	25
VB73045-F	<i>Socket: 3x 2P+E 10/16A</i> Bianca - <i>White</i>	Appendibile <i>Flow pack</i>	25

VB73045/F

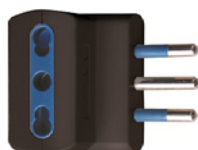
VB73040/F



Codice Code	Descrizione Description	Tipo di confezione Package type	Pz. per imballo Pcs. per package
VB73040	Spina: 10A 2P+E Presa: 3x 2P+E 10A <i>Plug: 10A 2P+E</i>	Etichettato sfuso <i>Labelled - Bulk</i>	25
VB73040-F	<i>Socket: 3x 2P+E 10A</i> Nera - <i>Black</i>	Appendibile <i>Flow pack</i>	25

VB73040/F

VB73046/F



Codice Code	Descrizione Description	Tipo di confezione Package type	Pz. per imballo Pcs. per package
VB73046	Spina: 16A 2P+E Presa: 3x 2P+E 10/16A <i>Plug: 16A 2P+E</i>	Etichettato sfuso <i>Labelled - Bulk</i>	25
VB73046-F	<i>Socket: 3x 2P+E 10/16A</i> Nera - <i>Black</i>	Appendibile <i>Flow pack</i>	25

VB73046/F

VB73111/F



Codice Code	Descrizione Description	Tipo di confezione Package type	Pz. per imballo Pcs. per package
VB73111	Spina: Std Ted. Prese: 1x Univ. +2x 10/16A	Etichettato sfuso <i>Labelled - Bulk</i>	25
VB73111-F	<i>Plug: Std Ger. Sockets:</i> <i>1x Univ. +2x 10/16A</i> Bianca - <i>White</i>	Appendibile <i>Flow pack</i>	25

VB73111/F

# ADATTATORI

## ADAPTORS



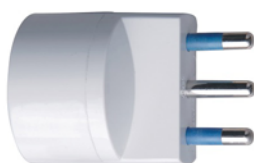
VB73031/F



Codice Code	Descrizione Description	Tipo di confezione Package type	Pz. per imballo Pcs. per package
VB73031	Spina: 10A 2P+E Presa: Std Ted. Plug: 10A 2P+E Socket: Std Ger. Bianca - White	Etichettato sfuso <i>Labelled - Bulk</i>	25
VB73031-F		Appendibile <i>Flow pack</i>	25

VB73031/F

VB73035/F



Codice Code	Descrizione Description	Tipo di confezione Package type	Pz. per imballo Pcs. per package
VB73035	Spina: 16A 2P+E Presa: Std Ted. Plug: 16A 2P+E Socket: Std Ger. Bianca - White	Etichettato sfuso <i>Labelled - Bulk</i>	25
VB73035-F		Appendibile <i>Flow pack</i>	25

VB73035/F

VB73037/F



Codice Code	Descrizione Description	Tipo di confezione Package type	Pz. per imballo Pcs. per package
VB73037	Spina: Std Fra-Ted Presa: 10/16A Plug: Std Fra-Ger. Socket: 10/16A Bianca - White	Etichettato sfuso <i>Labelled - Bulk</i>	25
VB73037-F		Appendibile <i>Flow pack</i>	25

VB73037/F

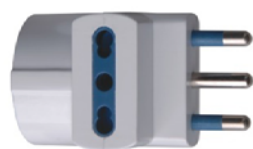
VB73041/F



Codice Code	Descrizione Description	Tipo di confezione Package type	Pz. per imballo Pcs. per package
VB73041	Spina: 10A 2P+E Presa: 1x Std Ted +2x 10A Plug: 10A 2P+E Socket: 1x Std. Ger. +2x 10A Bianca - White	Etichettato sfuso <i>Labelled - Bulk</i>	25
VB73041-F		Appendibile <i>Flow pack</i>	25

VB73041/F

VB73047/F



Codice Code	Descrizione Description	Tipo di confezione Package type	Pz. per imballo Pcs. per package
VB73047	Spina: 16A 2P+E Presa: 1x Schuko 10/16A +2x 10/16A Plug: 16A 2P+E Socket: 1x Schuko 10/16A +2x 10/16A Bianca - White	Etichettato sfuso <i>Labelled - Bulk</i>	25
VB73047-F		Appendibile <i>Flow pack</i>	25

VB73047/F

VB73049



Codice Code	Descrizione Description	Tipo di confezione Package type	Pz. per imballo Pcs. per package
VB73049	Spina: 16A 2P+E Presa: 3x Schuko 10/16A Plug: 16A 2P+E Socket: 3x Schuko 10/16A Bianca - White	Appendibile <i>Flow pack</i>	10

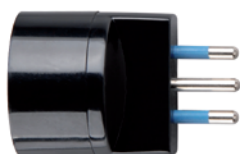
VB73049

# ADATTATORI

## ADAPTORS



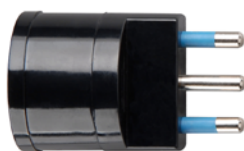
VB73032/F



Codice Code	Descrizione Description	Tipo di confezione Package type	Pz. per imballo Pcs. per package
VB73032	Spina: 10A 2P+E Presca: Std Ted Plug: 10A 2P+E Socket: Std Ger.	Etichettato sfuso <i>Labelled - Bulk</i>	25
VB73032-F	Nera - Black	Appendibile <i>Flow pack</i>	25

VB73032/F

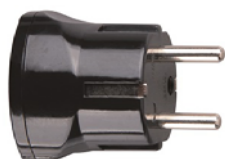
VB73036/F



Codice Code	Descrizione Description	Tipo di confezione Package type	Pz. per imballo Pcs. per package
VB73036	Spina: Std Fra-Ted Presca: 10/16A Plug: Std Fra-Ger. Socket: 10/16A	Etichettato sfuso <i>Labelled - Bulk</i>	25
VB73036-F	Nera - Black	Appendibile <i>Flow pack</i>	25

VB73036/F

VB73038/F



Codice Code	Descrizione Description	Tipo di confezione Package type	Pz. per imballo Pcs. per package
VB73038	Spina: 10A 2P+E Presca: 3x 2P+E 10A Plug: 10A 2P+E Socket: 3x 2P+E 10A	Etichettato sfuso <i>Labelled - Bulk</i>	25
VB73038-F	Nera - Black	Appendibile <i>Flow pack</i>	25

VB73038/F

VB73042/F



Codice Code	Descrizione Description	Tipo di confezione Package type	Pz. per imballo Pcs. per package
VB73042	Spina: 10A 2P+E Presca: 1x Std Ted + 2x 10A Plug: 10A 2P+E Socket: 1x Std. Ger. + 2x 10A	Etichettato sfuso <i>Labelled - Bulk</i>	25
VB73042-F	Nera - Black	Appendibile <i>Flow pack</i>	25

VB73042/F

VB73048/F



Codice Code	Descrizione Description	Tipo di confezione Package type	Pz. per imballo Pcs. per package
VB73048	Spina: 16A 2P+E Presca: 1x Schuko 10/16A + 2x 10/16A Plug: 16A 2P+E Socket: 1x Schuko 10/16A + 2x 10/16A	Etichettato sfuso <i>Labelled - Bulk</i>	25
VB73048-F	Nera - Black	Appendibile <i>Flow pack</i>	25

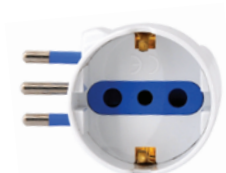
VB73048/F

# ADATTATORI

## ADAPTORS



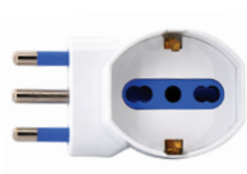
VB73064/F



Codice Code	Descrizione Description	Tipo di confezione Package type	Pz. per imballo Pcs. per package
VB73064	Spina: 10A 2P+E Presa: Std Ted. Plug: 10A 2P+E Socket: Std Ger.	Etichettato sfuso <i>Labelled - Bulk</i>	25
VB73064-F	Bianca - <i>White</i>	Appendibile <i>Flow pack</i>	25

VB73064/F

VB73066/F



Codice Code	Descrizione Description	Tipo di confezione Package type	Pz. per imballo Pcs. per package
VB73066	Spina: 16A 2P+E Presa: Std Ted. Plug: 16A 2P+E Socket: Std Ger.	Etichettato sfuso <i>Labelled - Bulk</i>	25
VB73066-F	Bianca - <i>White</i>	Appendibile <i>Flow pack</i>	25

VB73066/F

VB73020/F



Codice Code	Descrizione Description	Tipo di confezione Package type	Pz. per imballo Pcs. per package
VB73020	Spina: 10A 2P+E Presa: 10/16A Plug: 10A 2P+E Socket: 10/16A	Etichettato sfuso <i>Labelled - Bulk</i>	25
VB73020-F	Bianca - <i>White</i>	Appendibile <i>Flow pack</i>	25

VB73020/F

VB73043/F



Codice Code	Descrizione Description	Tipo di confezione Package type	Pz. per imballo Pcs. per package
VB73043	Spina: 16A 2P+E Presa: 1x Univ. 10/16A +2x 10/16A Plug: 16A 2P+E Socket: 1x Univ. 10/16A +2x 10/16A	Etichettato sfuso <i>Labelled - Bulk</i>	25
VB73043-F	Bianca - <i>White</i>	Appendibile <i>Flow pack</i>	25

VB73043/F

VB73050/F



Codice Code	Descrizione Description	Tipo di confezione Package type	Pz. per imballo Pcs. per package
VB73050	Spina: 10A 2P+E Presa: 3x 10A Plug: 10A 2P+E Socket: 3x 10A	Etichettato sfuso <i>Labelled - Bulk</i>	25
VB73050-F	Bianca - <i>White</i>	Appendibile <i>Flow pack</i>	25

VB73050/F

VB73051/F



Codice Code	Descrizione Description	Tipo di confezione Package type	Pz. per imballo Pcs. per package
VB73051	Spina: 16A 2P+E Presa: 3x 10/16A Plug: 16A 2P+E Socket: 3x 10/16A	Etichettato sfuso <i>Labelled - Bulk</i>	25
VB73051-F	Bianca - <i>White</i>	Appendibile <i>Flow pack</i>	25

VB73051/F

# ADATTATORI

## ADAPTORS



VB73060



Codice Code	Descrizione Description	Tipo di confezione Package type	Pz. per imballo Pcs. per package
VB73060	Spina: Std UK Presa: Std Ted. Plug: Std UK Socket: Std Ger. Bianca - White	Appendibile Blister	6

VB73060

VB73061



Codice Code	Descrizione Description	Tipo di confezione Package type	Pz. per imballo Pcs. per package
VB73061	Spina: Std Ted. Presa: Univ. Plug: Std Ger. Socket: Univ. Bianca - White	Appendibile Blister	6

VB73061

VB73062



Codice Code	Descrizione Description	Tipo di confezione Package type	Pz. per imballo Pcs. per package
VB73062	Spina: 10A 2P+E Presa: Univ. Plug: 10A 2P+E Socket: Univ. Bianca - White	Appendibile Blister	6

VB73062

VB73063



Codice Code	Descrizione Description	Tipo di confezione Package type	Pz. per imballo Pcs. per package
VB73063	Spina: Univ. Presa: Univ. UK, EU, USA, AUS Plug: Univ. Socket: Univ. UK, EU, USA, AUS Nero - Black	Appendibile Blister	1

VB73063

VB73052/F



Codice Code	Descrizione Description	Tipo di confezione Package type	Pz. per imballo Pcs. per package
VB73052	Spina: 10A 2P+E Presa: 3x 10A Plug: 10A 2P+E Socket: 3x 10A Nero - Black	Etichettato sfuso Labelled - Bulk	25
VB73052-F		Appendibile Flow pack	25

VB73053/F

VB73053/F



Codice Code	Descrizione Description	Tipo di confezione Package type	Pz. per imballo Pcs. per package
VB73053	Spina: 16A 2P+E Presa: 3x 10/16A Plug: 16A 2P+E Socket: 3x 10/16A Nero - Black	Etichettato sfuso Labelled - Bulk	25
VB73053-F		Appendibile Flow pack	25

VB73053/F